

Année universitaire 2024-2025

1ère promotion

**Licence professionnelle
CHARGÉ D’AFFAIRES EN
CONSTRUCTION DURABLE**

du Conservatoire national des arts et métiers

En partenariat avec



**Saint-Joseph
Saint-Paul**
CAMPUS
ENSEIGNEMENT SUP.

le cnam

Bourgogne – Franche-Comté

**Frédéric
CHABOD**

Chef d'établissement
coordinateur,
LGT Saint Paul

**Christophe
DECREUSE**

Directeur Régional,

Cnam Bourgogne
Franche Comté



**Sainte-Colette
Saint-Joseph
Saint-Paul**
PÔLE D'ENSEIGNEMENTS

le cnam
Bourgogne – Franche-Comté



**GRAND ÉTABLISSEMENT
PUBLIC D'ENSEIGNEMENT
SUPÉRIEUR & DE RECHERCHE**

1794

230 ans

proposition de l'abbé
Henri Grégoire

« *perfectionner l'industrie
nationale* »

MISSIONS

La formation tout au
long de la vie

La recherche
technologique et
l'innovation

La diffusion de la
culture scientifique et
technique

AUJOUR'HUI

Alternance

Formation ouverte
à distance

Initiale / Continue

Formation hybride

La formation pour tous et partout

L'essentiel

5 centres à l'étranger (Chine, Côte d'Ivoire,
Liban, Madagascar, Maroc...)

750 parcours de formation

70000 auditeurs / an

15 000 diplômes délivrés / an

20 centres en région

230 centres d'enseignement sur tout le territoire

16 équipes pédagogiques nationales

22 laboratoires de recherche

5 nouvelles chaires



Un réseau au cœur des territoires

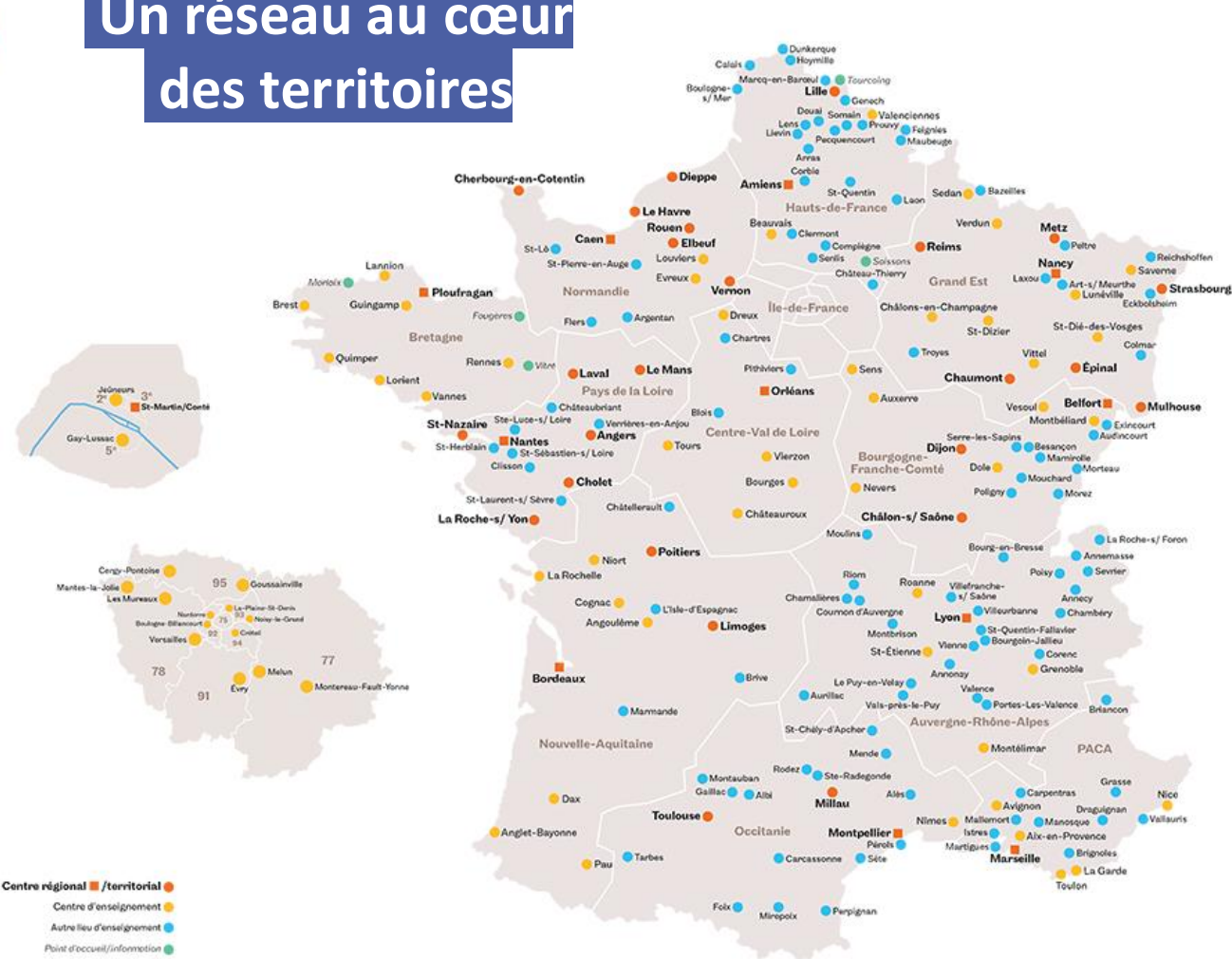
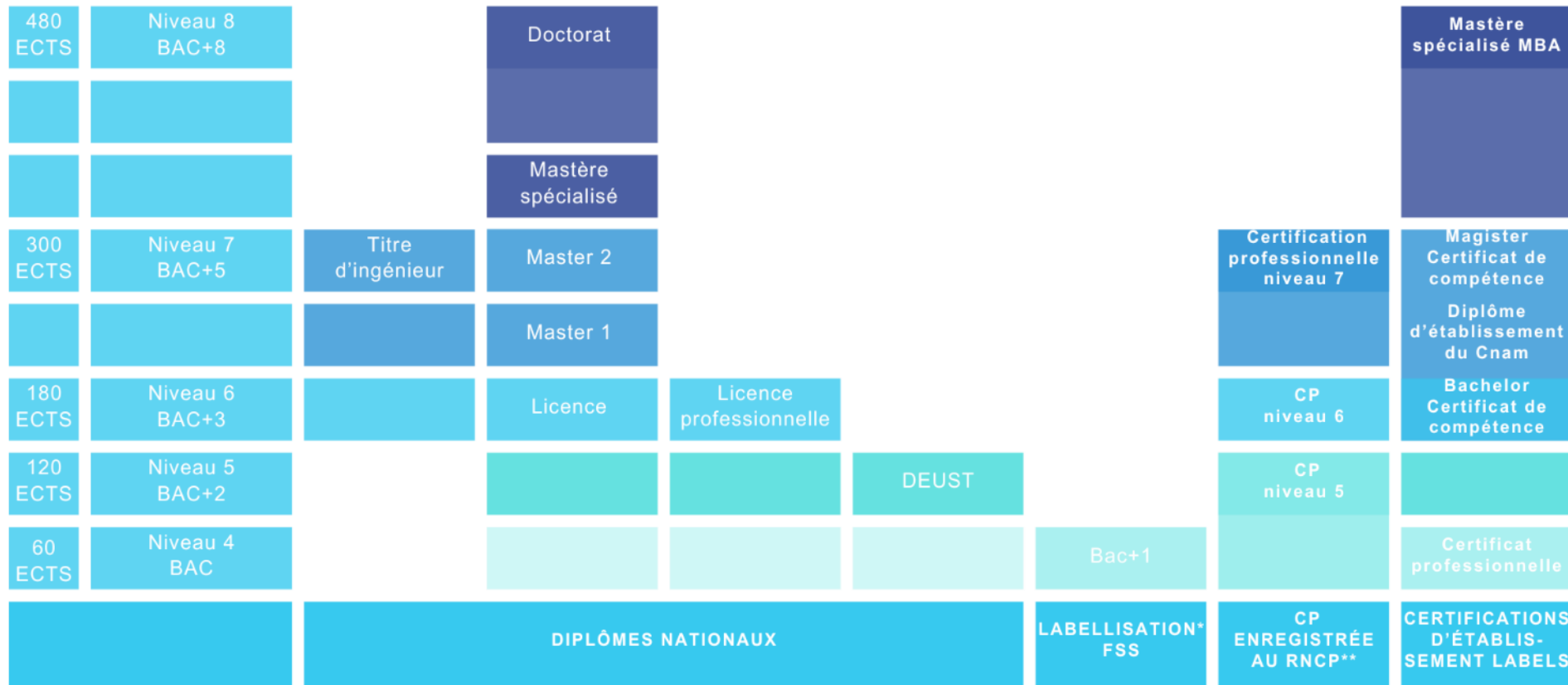


SCHÉMA DE L'OFFRE DE FORMATION



*Le label "Formation supérieur de spécialisation" est attribué aux formations dispensées au sein d'un établissement supérieur conduisant à un diplôme d'établissement et conçues principalement dans un objectif d'insertion professionnelles, plus particulièrement dans des emplois émergents ou des filières en tension.

**Répertoire national des certifications professionnelles

L'offre de formation du Cnam

le cnam
Bourgogne – Franche-Comté

2016

Fusion

Cnam Franche-Comté
& Cnam Bourgogne

2018

Création CFA
du Cnam BFC

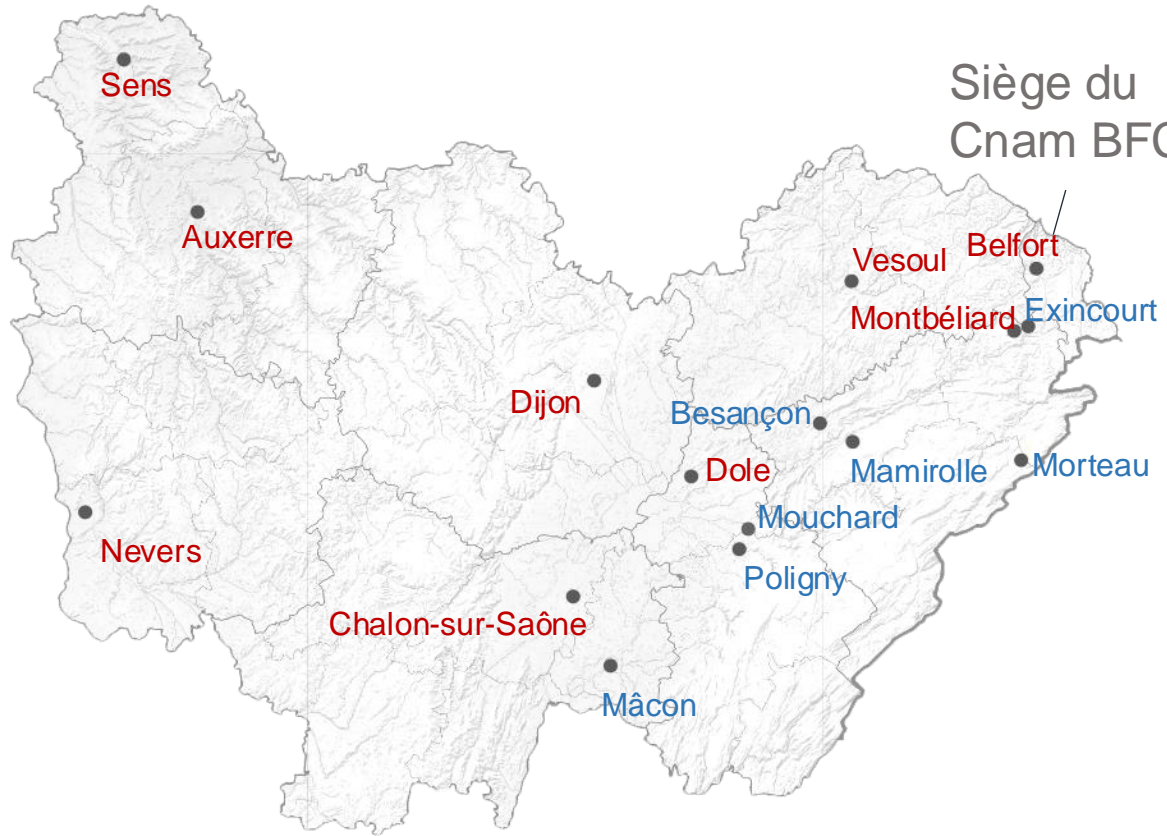
2024

- 23 collaborateurs
- + de 15 lieux d'enseignement
- 1960 élèves en 23-24

Où sommes-nous ?



La certification qualité a été délivrée au titre des catégories d'actions suivantes :
ACTIONS DE FORMATION
ACTIONS DE FORMATION PAR APPRENTISSAGE
ACTIONS PERMETTANT DE FAIRE VALIDER LES ACQUIS DE L'EXPÉRIENCE



Historique du Cnam en BFC

le **cnam**
Bourgogne - Franche-Comté

CCR : réseau et FOAD

Partenaires : offre de formation, finance
hébergement, plateaux techniques

Centre
régionaux
Cnam

Partenaires de
formation

le cnam

le cnam
Bourgogne – Franche-Comté

Institutionnels

Cnam
et services
nationaux

Prestataires de
services

Cnam EP :
certificateur,
DNF, EPN

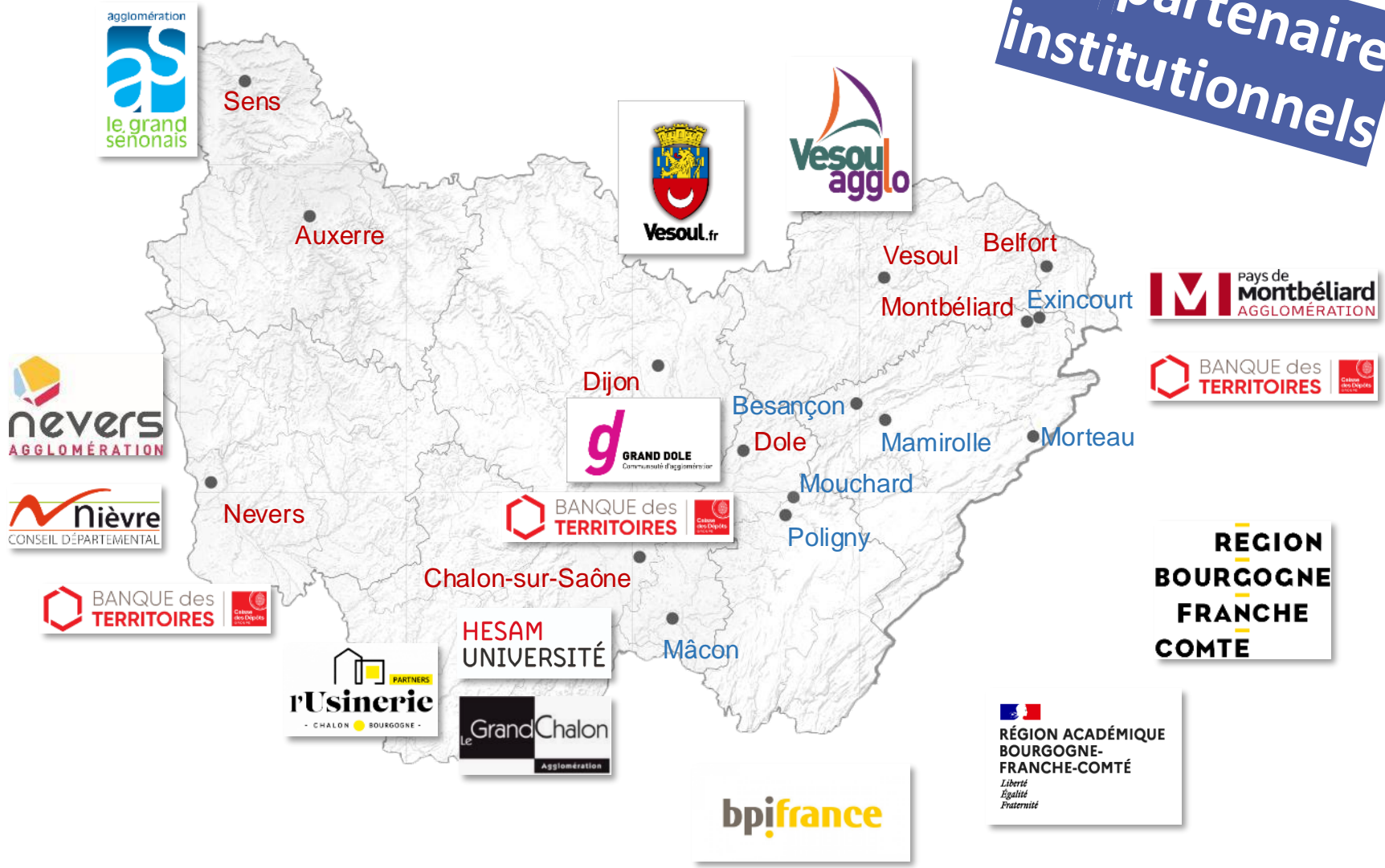
Densité de population
Continuum de formation

**Mais qui
fait quoi ?**

Le Cnam en BFC et son écosystème

le cnam
Bourgogne – Franche-Comté

Nos partenaires institutionnels



Partenaires institutionnels en BFC

le cnam
Bourgogne - Franche-Comté

Nos partenaires pédagogiques



EN FRANCHE-COMTÉ



EN BOURGOGNE

SITUATION DE L'EMPLOI ET LA FORMATION DANS LE BTP en région BFC



RESSOURCES DISPONIBLES

7 786
éts. avec
salariés



16 024
éts. sans
salarié

BESOINS EN RESSOURCES

Remplacement des salariés
sortis du secteur en 5 ans

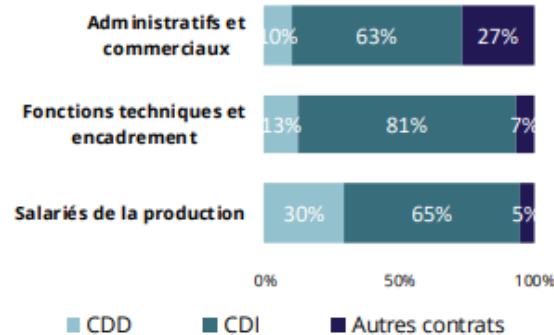
Créations/destructions de
postes selon l'évolution de
l'activité à horizon 5 ans



1 904
ressources
nouvelles
entrantes par an
en production

ZOOM SUR LES SALARIÉS

RÉPARTITION DES SALARIÉS PREMIERS ENTRANTS DANS LE BÂTIMENT EN 2022 SELON LE CONTRAT



Unité : nombre de salariés - Source : UCF CIBTP au 15 mars 2022 - Traitements Réseau des CERC

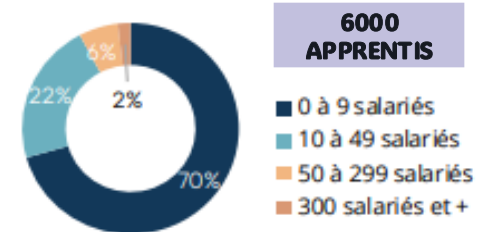
EFFECTIF SALARIÉ RELEVANT DU BÂTIMENT EN 2022



Unité : nombre de salariés - Source : UCF CIBTP au 15 mars 2022 - Traitements Réseau des CERC

Zoom sur l'apprentissage

Répartition des apprentis
des entreprises de Bâtiment par
taille de l'entreprise



Sources : Ministère de l'Education nationale 2022-2023 - Constructyts 2022 - Traitements Réseau des CERC

Au cœur de la stratégie des politiques publiques, le secteur du bâtiment est aujourd'hui en pleine transition économique, énergétique, écologique et numérique. En Bourgogne-Franche-Comté, face à ces enjeux, les acteurs de la filière et les donneurs d'ordre publics travaillent ensemble aux différents leviers de croissance du secteur. Le cluster GA2B (Gestion Active du Bâtiment) fédère des acteurs du bâtiment intelligent en Bourgogne-Franche-Comté autour de projets collaboratifs innovants. Afin de mieux gérer les bâtiments, de nombreux développements se multiplient au sein du cluster, autour des axes suivants :

- La qualité de l'air et le confort dans le bâtiment,
- L'autonomie des séniors et l'habitat connecté,
- La modélisation des informations du bâtiment (BIM), technologies numériques et objets connectés,
- La smart City, Smart Grid et Energie.

Les enjeux de la filière



Des besoins en formation :

- Manager des opérations en phase conception, projet et réalisation en prenant en compte les réalités régionales,
- Appliquer les principes de la construction durable,
- Maîtriser les domaines de transversalité de la construction (économie, architecture et agencement),
- Connaître les principes du management de projet BIM,
- Savoir appliquer les techniques et les méthodologies du chargé d'affaires en BTP (communication, négociation et suivi de chantier),
- Appliquer les réglementations en vigueur.

Une licence professionnelle Chargé d'affaires en construction durable

→ Un diplôme de niveau licence à reconnaissance européenne

...en alternance pour répondre au besoin de
professionnalisation

...incluant les dernières exigences en terme de construction
et réhabilitation durable

...mettant l'accent sur la polyvalence et la capacité à
influencer positivement l'avenir du domaine de la
construction et programmation immobilière



Construction et
réhabilitation
durables

Innovation et
transitions dans
le BTP

Management de
projet BIM

Méthodologie du
chargé d'affaires

Droit de la
construction



Sainte-Colette
Saint-Joseph
Saint-Paul

PÔLE D'ENSEIGNEMENTS

BIENVENUE
DANS NOTRE INSTITUTION

Rentrée 2024



**Saint-Joseph
Saint-Paul**
APPRENTISSAGE



**Excellence Pro
Franche-Comté**
Centre de formation d'apprentis

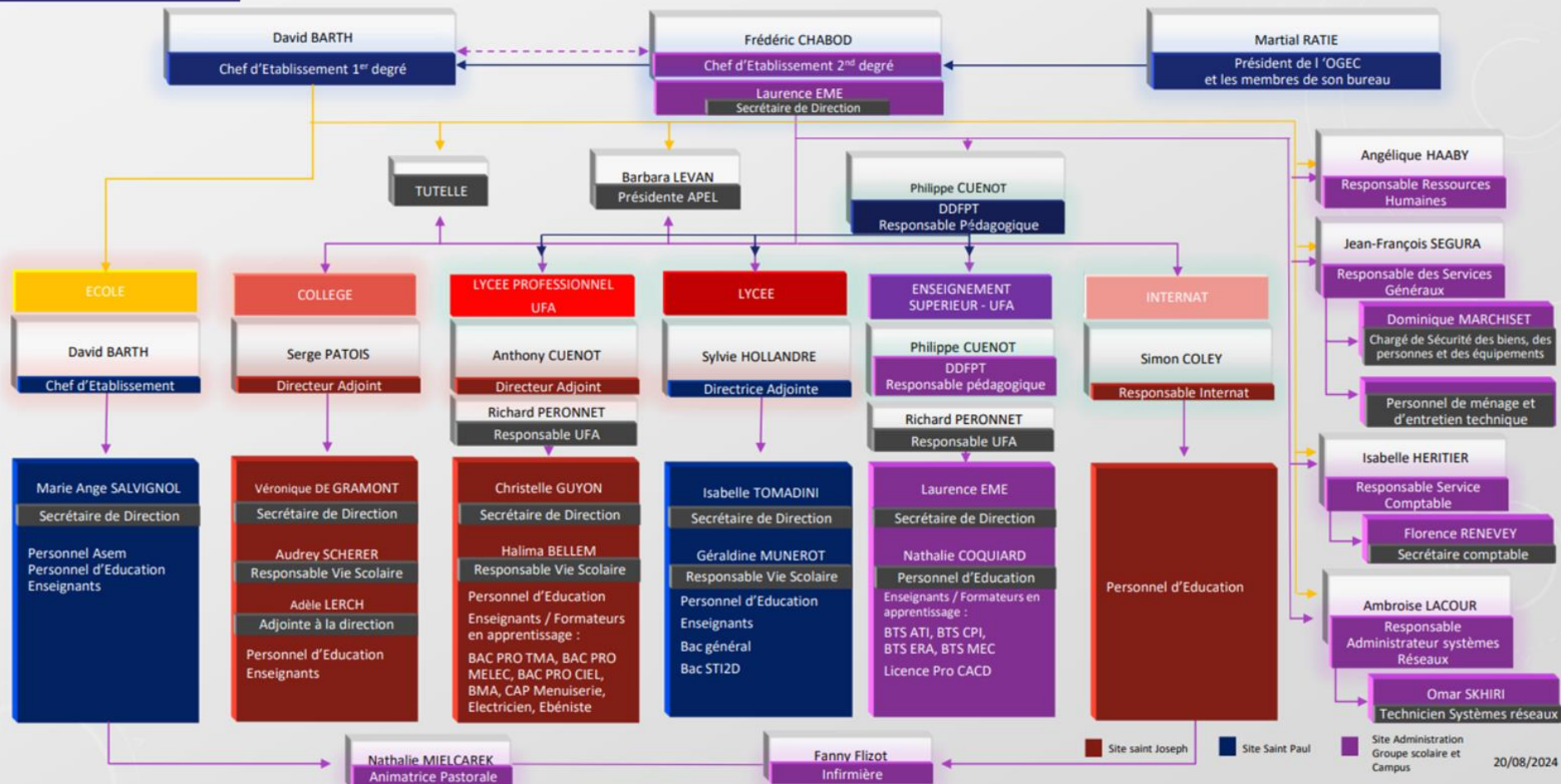
CFA Excellence Pro Franche-Comté UFA SAINT JOSEPH - SAINT PAUL



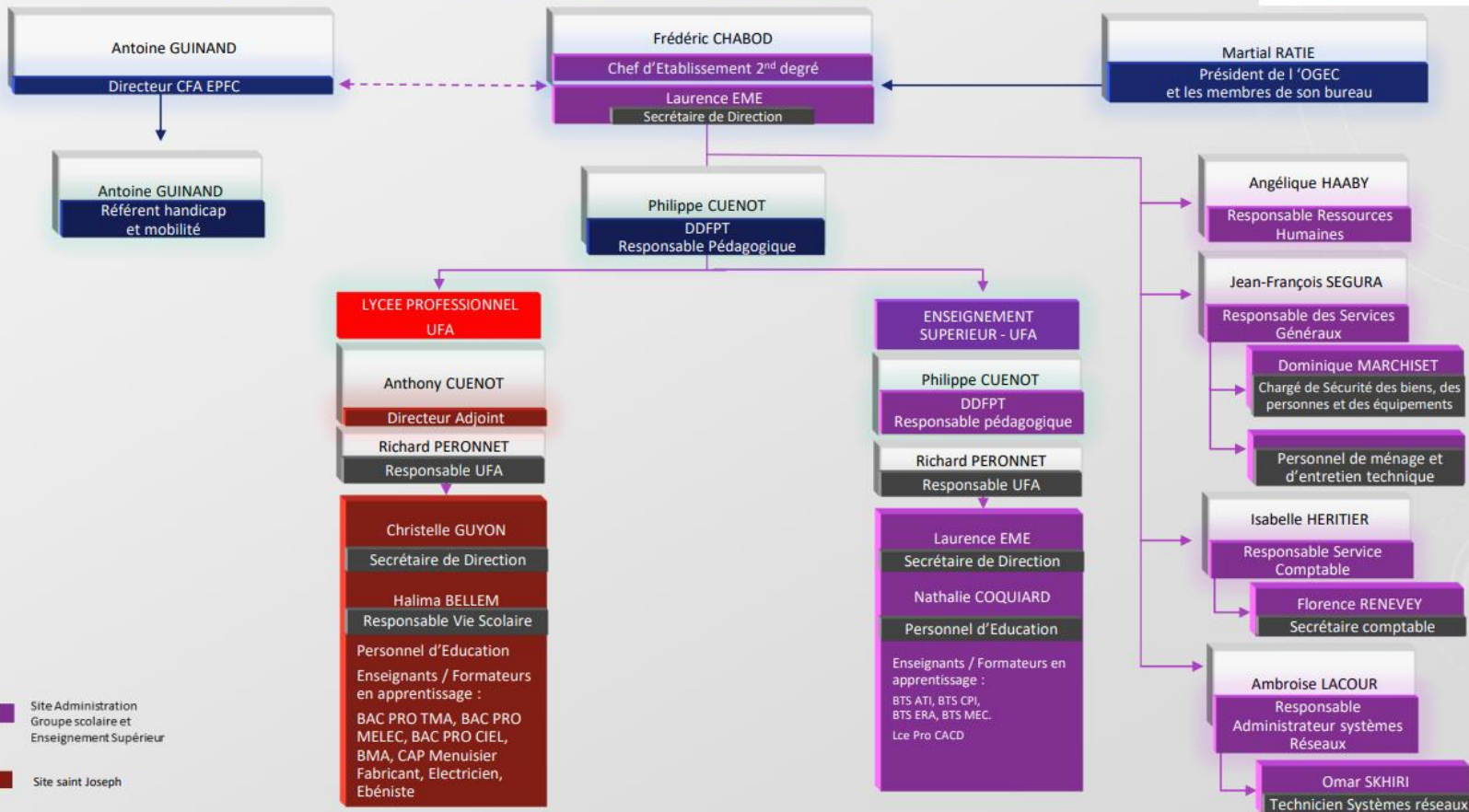
Rentrée 2024



ORGANIGRAMME



ORGANIGRAMME CFA EPFC UFA SAINT-JOSEPH SAINT-PAUL



Effectifs



Sainte-Colette
Saint-Joseph
Saint-Paul
PÔLE D'ENSEIGNEMENTS

1450 élèves
accueillis dans le
groupe scolaire

Ecole
Sainte Colette
211

Collège
Saint Joseph
447

Lycée Professionnel
Saint Joseph
218

Lycée
Saint Paul
504

Apprentis
Campus
62

Résultats Examen



Sainte-Colette
Saint-Joseph
Saint-Paul

PÔLE D'ENSEIGNEMENTS



Bac général
100 % dont 87%
de mentions



Bac STI2D
96 % dont 50 %
de mentions



Bac pro MELEC
100 % dont 77 %
de mentions



Bac pro SN
94 % dont 60 %
de mentions



Bac pro TMA
91 % dont 60 %
de mentions



CAP Ebénisterie
92 % dont 92% de
mentions



CAP Electricité
100% dont 60 %
de mentions



CAP Menuiserie
88 % dont 100 % de
mentions



**BMA
ébénisterie**
100% dont 78 % de
mentions



BTS ATI, ERA, MEC
100%



BTS CPI
92 %



DNB
97% dont 83%
de mentions



DNB série pro
91% dont 70
% de
mentions



Calendrier CAMPUS 2024-2025

Calendar grid showing months from ADUT to ADUT with dates and specific event markers for each day.

Legend table for the calendar symbols: 1st semester, 2nd semester, 1st semester holidays, 2nd semester holidays.

Main training schedule table with columns for months and rows for various programs (Lycée Pro CADP, BTS Conception de Produits Industriels, BTS Assistance Technique d'Ingénieur, etc.) and their activities (Formation, Cours, Stage, Vacances).

Calendriers de formations

EFFECTIF CAMPUS

29/08/2024

BTS SCOLAIRE 1ère année

BTS	Dossiers validés parcoursup
ATI	4
CPI	11
MEC	14
	29

BTS SCOLAIRE 2ème année

BTS	TOTAL
ATI	6
CPI	4
MEC	7
	17

BTS ATLERNANCE 1ère année

	Effectifs avec contrat signé
ATI CFAI	4
CPI	4
ERA	7
MEC	5
Lice Pro	13
	33

BTS ATLERNANCE 2ème année

BTS	TOTAL
ATI CFAI	6
CPI	3
ERA	9
MEC	10
	28

BTS TOTAL BTS1

ATI	8
CPI	15
ERA	7
MEC	19
Lice Pro	13
	62

BTS TOTAL BTS2

ATI	12
CPI	7
ERA	9
MEC	17
	45

TOTAL CAMPUS

107

*Effectifs
rentrée
2024*



**Saint-Joseph
Saint-Paul**
CAMPUS
ENSEIGNEMENT SUP.

Droits et devoirs des apprentis

❖ Droits

- Statut de salarié
- Salaire
- Voir un peu plus si la convention collective de votre entreprise le prévoit.
Il n'y a pas de cotisations salariales en-dessous de 79% du SMIC, pas de CSG, pas de CRDS, et pas d'impôt sur le revenu sur votre salaire (dans la limite du SMIC).

Situation	16 -17 ans		18 - 20 ans		21 - 25 ans		26 ans et plus	
1 ^{re} année	27%	477,07	43%	759,78	53%	936,47		
2 ^{ème} année	39%	689,10	51%	901,13	61%	1 077,82	100%	1 766,92
3 ^{ème} année	55%	971,81	67%	1 183,84	78%	1 378,20		
						Taux du SMIC	janv-24	1766,92

Droits et devoirs des apprentis

❖ Droits

- Formation gratuite
- Vous n'avez aucun frais pédagogique
- Congés : 5 semaines de congés payés par an (à prendre pendant les périodes en entreprise)
- Congé maternité ou paternité
- Congés pour réviser votre examen (5 jours sont intégrés sur le temps de formation, au-delà une demande préalable doit être faite à votre employeur sur vos congés payés).
- Congé pour la JDC (1 jour)
- Et tous les autres congés prévus par la convention collective
- Protection sociale
- Visite médicale de prévention dans les trois mois qui suivent l'embauche (avant l'embauche pour les mineurs)
- Indemnités journalières en cas d'arrêt de travail
- Prise en charge des accidents du travail et des maladies professionnelles
- Possibilité d'adhésion à la Mutuelle proposée par votre employeur ou la Mutuelle de vos parents
- Les années en apprentissage comptent pour la retraite
- Prise en charge de 50% de votre titre de transport domicile/travail par votre employeur
- Mêmes droits que les autres salariés de votre entreprise (sous réserve de remplir les conditions)
- Participation aux élections professionnelles (sous réserve de remplir les conditions)
- Période probatoire de 45 jours en entreprise

Droits et devoirs des apprentis

❖ Devoirs

- Assiduité (respect de la durée hebdomadaire et des horaires) en cas d'absence, vous devez la justifier auprès de votre entreprise (que ce soit pendant les heures de travail ou de formation) et auprès de l'UFA (pendant les heures de formation, qui font partie du temps de travail)
- Respect du règlement intérieur de l'entreprise, du CFA, de l'établissement accueillant la formation et du règlement spécifique de l'UFA
- Présentation aux épreuves liées à votre formation
- Implication en entreprise et en formation

Pour plus d'information sur le contrat d'apprentissage, n'hésitez pas à consulter le site Service public <https://www.service-public.fr/particuliers/vosdroits/F2918>.

Hébergement

L'hébergement à l'internat est accessible pour les apprentis inscrits en Lycée Professionnel uniquement.

Autre hébergement possible :

<https://www.bedandcrous.com/>

Foyer Etudiants de la Cassotte : <https://fit-lacassotte.com/>

Foyer Etudiants des Oiseaux : <https://www.habitatjeuneslesoiseaux.fr/>

Contactez Action Logement : severine.cuenot@actionlogement.fr

Aide pour payer votre loyer "Action Logement"



Jusqu'à 100 €/mois pour alléger votre loyer et vous aider à vous rapprocher de votre emploi

QUI ?



Jeune de moins de 30 ans en alternance dans une entreprise du secteur privé non agricole



Locataire de votre résidence principale à proximité de votre entreprise ou de votre lieu de formation



Votre revenu ne dépasse pas 100 % du SMIC⁽¹⁾

Voir le montant actualisé

QUOI ?



L'AIDE MOBILI-JEUNE* prend en charge une partie de votre loyer, jusqu'à 100 € par mois, déduction faite de l'aide au logement.

Bénéficiez de cette aide pendant toute la période de votre formation professionnelle⁽²⁾

Votre logement :

- peut être situé dans le parc privé, intermédiaire ou social.
- » • fait l'objet de la signature d'un bail, d'une convention d'occupation en foyer ou résidence sociale ou d'un avenant à un bail de colocation.

COMMENT ?

1



Rendez-vous sur mobilijeune.actionlogement.fr pour vérifier votre éligibilité

2

Saisissez votre demande en ligne et déposez vos justificatifs

3

Recevez jusqu'à 100 € par mois après l'acceptation de votre dossier



- Aide gratuite sous forme de subvention.
- Possibilité d'effectuer votre demande dans les 3 mois qui précèdent la date de démarrage de votre cycle de formation ou dans les 6 mois qui suivent.
- Maintien possible de l'aide en cas de changement de logement et/ou changement d'entreprise ou de formation.
- Cumulable, sous conditions, avec d'autres aides Action Logement.

(1) Le salaire à prendre en compte est celui inscrit sur votre contrat d'apprentissage ou de professionnalisation.
(2) Vous devrez effectuer une nouvelle demande chaque année.

Aide soumise à conditions (notamment de ressources), disponible dans la limite du montant maximal de l'enveloppe fixée par la réglementation en vigueur, et octroyée sous réserve de l'accord d'Action Logement Services.

AIDE MOBILI-JEUNE* est une marque déposée pour le compte d'Action Logement.

Agence de Besançon :
26 rue Xavier Marmier - 03.39.73.00.46
www.actionlogement.fr - contactbfc.als@actionlogement.fr

ActionLogement
RECONNU D'UTILITÉ SOCIALE



Voir lien sur Ecole Directe visio le 5/09/2024



La restauration sur place est proposée uniquement à la cafétéria du Bâtiment du CAMPUS :

Horaires d'ouverture : de 11h45 à 13h30

Restauration

Tarifs :

Selon le menu choisi et subvention de 3€ par repas pris dans l'établissement.

Créditer votre compte sur Ecole Directe Famille.

Réserver votre repas la veille sur Ecole Directe.

Avantages

Aide au permis : subvention de 500€
versement en fin d'année scolaire

Carte étudiant des métiers valable 1 ans

Accès au Pack Office 365

Logiciels professionnels

Ordinateurs : Casier (cadenas)

Livret d'accueil de l'apprenti

Règlement intérieur CFA EPFC

Règlement intérieur CAMPUS SAINT-JOSEPH/SAINT PAUL

Charte numérique

Contrat de scolarisation

FAQ UFA

Attestation de Formation

Emploi du temps

Divers documents transmis dans le cours de l'année

**Documents
transmis
sur
Ecole
Directe**

Contacts CAMPUS

Frédéric CHABOD
Chef d'Etablissement

Philippe CUENOT
Directeur Délégué
à la Formation
Professionnelle

Richard PERONNET
Responsable UFA

Franck BINETRUY
Responsable Dispositif
Licence PRO CACD

Laurence EME
Secrétaire de Direction
Enseignement Supérieur (1)
Secrétariat (1)

Nathalie COQUIARD
Personnel Education
Vie Scolaire – Absences
Enseignement Supérieur (1)
Vie scolaire (2)

Téléphone groupe
03.81.47.29.29.

notre site internet :
<https://www.stjoseph-stpaul.org> en cours de
rénovation



**Saint-Joseph
Saint-Paul**
APPRENTISSAGE



**Excellence Pro
Franche-Comté**
Centre de formation d'apprentis

Bonne Rentrée 2024



Les étudiants de la promotion 2024-2025



**Saint-Joseph
Saint-Paul**
CAMPUS
ENSEIGNEMENT SUP.

le **cnam**

Bourgogne – Franche-Comté

Les étudiants de la promotion 2024-2025

Nom et prénom	Diplôme	Entreprise apprentissage
BERTRAND Louis	BTS ERA Alt	PERRIN SAS
CHARDONNEREAU Alphonse	BTS ERA Alt	En attente
DA SILVA Théo	BTS MEC	SNCB
DURAFFOURG Camille	BTS ERA Alt	ENERA CONSEIL
GEORGEL Simon	BTS MEC Alt promo 2023	SMAC
GUYOMARCH Charline	BTS MEC	SIMONIN
HUMBERT Léa	BTS BATIMENT A. Paris	SMAC
KLOPFENSTEIN Matéo	BTS ERA Alt	ARCHITECTE JUSTINE DUFOUR
MARGUET Chloé	BTS MEC Alt	LC2N
MERCURI Théo	BTS MEC	SOBECA
NGUYEN Kim	BTS MEC	OPTIMAL
PARROT Théophile	BTS MEC Alt	JPL
PEYRAMAURE Lilou	BTS MEC	SEDIA



1- Louis
BERTRAND

BTS ERA alternance

PERRIN (25)

Aménagement
Menuiserie

2- Théo
DA SILVA

BTS MEC

SNCB (25)

Construction générale

3- Camille
DURRAFOURG

BTS ERA alternance

ENERA (25)

Optimisation
énergétique

4- Paul-Simon
GEORGEL

BTS MEC alternance

SMAC (25)

Étanchéité et isolation

5- Charline
GUYOMARC'H

BTS MEC

SIMONIN SAS (25)

Construction bois

6- Elea
HUMBERT

BTS Bâtiment

SMAC (25)

Étanchéité et isolation

7- Matéo
KLOPFENSTEIN

BTS ERA alternance

**JDA - Architecte
Justine Dufour (25)**

Architecture
Maîtrise d'œuvre

8- Chloé
MARGUET

BTS MEC alternance

LC2N (25)

Construction
Ingénierie

9- Theo

MERCURI

BTS MEC

**SOBECA SCIONZIER
(74)**

TP et réseaux divers

10- Kim

NGUYEN

BTS MEC

Maisons Optimal (25)

Construction maisons
individuelles

11- Théophile

PARROT

BTS MEC alternance

**JPL Aménagement
(25)**

Aménagement
intérieur et extérieur

12- Lilou

PEYREAMAURE

BTS MEC

SEDIA (25)

Aménagement
Promotion
Construction

13- Alphonse

CHARDONNEREAU

BTS ERA alternance

En attente

Questions/réponses

<http://www.cnam.fr>

<https://www.cnam-bourgognefranchecomte.fr>



Cnam Bourgogne
Franche-Comté



@lecnambfc



@cnambfc



Cnam Bourgogne
Franche-Comté

Bonne
rentrée !

